

MEDADOM

Un accès pour tous à la santé, c'est possible.

MEDADOM est un nouveau dispositif de téléconsultation. C'est l'assurance de disposer d'un médecin dans les meilleurs délais, sans rendez-vous. Un délai moyen de 10 minutes suffit à être pris en charge, en ligne, par un médecin inscrit au Conseil National de l'Ordre des Médecins.

PROPOSEZ À VOS ADMINISTRÉS UN ACCÈS RAPIDE AUX SOINS NON PROGRAMMÉS.

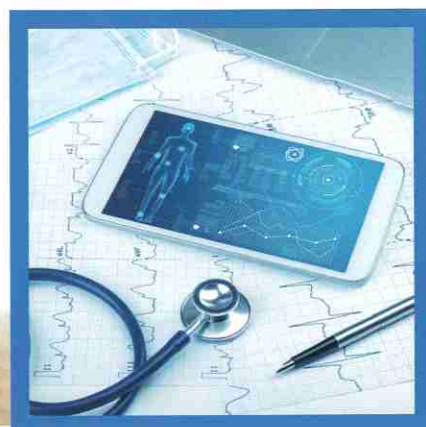
Même s'ils ont déjà un médecin traitant, il y a toujours un moment où, par manque de disponibilité, de temps ou pour simplifier son organisation, il est plus simple et plus rapide d'utiliser MEDADOM.

UN DISPOSITIF QUI ASSOCIE PERFORMANCE TECHNOLOGIQUE ET EXPÉRIENCE MÉDICALE.

À l'origine de MEDADOM, il y a la rencontre de deux médecins, les Docteurs Charles Mimouni et Elie-Dan Mimouni avec Nathaniel Bern, un ingénieur polytechnicien spécialisé en nouvelles technologies. Résultat : une interface fluide et conviviale parfaitement adaptée à la pratique médicale.

UNE OFFRE EN PHASE AVEC LES NOUVEAUX USAGES

MEDADOM est une nouvelle solution santé. Aujourd'hui, les usages ont évolué. L'outil informatique est entré dans la majorité des foyers et le grand public a pris l'habitude d'utiliser une tablette, un ordinateur ou un smartphone pour tout ce qui est essentiel au quotidien : communiquer, acheter, s'informer.



La médecine n'échappe pas à la règle. Pouvoir accéder à un médecin en ligne est devenu la norme. Une norme qui a pris une nouvelle dimension récemment. Alors que la pandémie de la Covid-19 s'abattait en France, près d'un Français sur cinq et plus de sept médecins sur dix ont eu recours à la télémedecine*.

Parallèlement, les demandes de rendez-vous médicaux font souvent face à des plannings surchargés ou des urgences prises d'assaut, alors même que 80% des cas médicaux peuvent être diagnostiqués en téléconsultation, si pas besoin d'examen clinique.

*Selon un récent sondage de l'institut Odoxa réalisé pour l'Agence du numérique en santé (ANS).

Borne

Une solution simple et souple pour se connecter

Nécessitant une superficie très limitée (0,34m²), les bornes MEDADOM peuvent trouver facilement leur place dans un bâtiment public, sous réserve d'un espace dédié préservant la confidentialité.

Parfaitement sûres et accessibles à tous !

Les bornes sont accessibles PMR et grâce au kit d'hygiène, il vous suffira de les désinfecter systématiquement après chaque utilisation.



Des dispositifs médicaux inclus

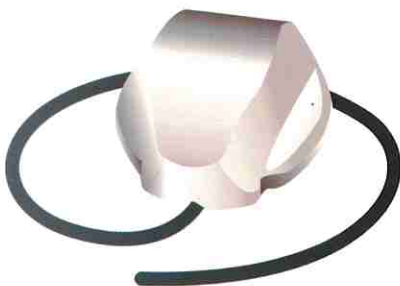
Les bornes et les cabines sont équipées de 6 dispositifs connectés à disposition du patient. Simples à utiliser, ils permettent au médecin d'affiner son diagnostic à distance.



OTOSCOPE



DERMATOSCOPE



STÉTHOSCOPE



OXYMÈTRE



THERMOMÈTRE



TENSIOMÈTRE